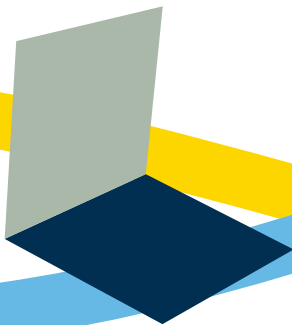
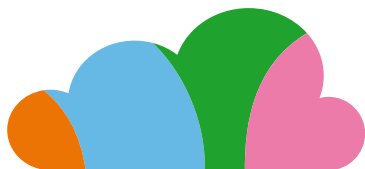


Offerta Internet

Aprile 2010



Tre.it

Indice

Novità

Portale 3 Internet	3
PC Samsung N150	4
Antivirus Security Suite F-Secure	5

Piani Abbonamento

A Tempo.	
Tre.Time Large	6
Tre.Time Medium e Tre.Time Small	7
A Volume.	
Tre.Dati e Tre.Dati Plus	8

Piani Ricaricabili

A Tempo.	
SuperWeb Time	9
A Volume.	
SuperWeb	10

Scegli la tua Chiavetta Internet	11
Sicurezza e Traffico sotto controllo	12
133 Assistenza Online	13
All'Estero come a Casa	14

Portale 3 Internet: internet.tre.it

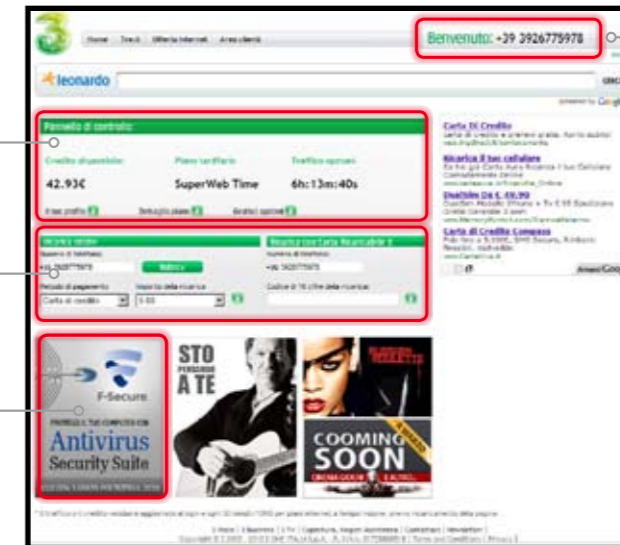
Da oggi è online il nuovo Portale 3 Internet!

Vai sul sito <http://internet.tre.it> e troverai un portale ricco di contenuti dove potrai anche gestire in autonomia il tuo profilo.

Gestisci direttamente da qui il tuo profilo in modo semplice e in totale autonomia.

Ricaricati direttamente da qui!

Scarica da qui l'Antivirus Security Suite di F-Secure.



Il tuo numero 3.

Accedi direttamente alla pagina dedicata a tutte le informazioni per navigare senza problemi!

Internet ovunque

Super PC Large Samsung N150 con connessione integrata HSPA.
Tutto a 29€ al mese...

Canone mensile

~~18€~~ 14€

Rata Finanziamento PC

15€

Traffico Internet incluso

300 ore

sotto copertura 3

...e se resti con noi la Maxi Rata finale te la rimborsa 3!



Antivirus Security Suite Protection by F-Secure

3 ti offre la navigazione in sicurezza per tutta la famiglia!
Antivirus Security Suite, oltre a proteggere dai virus, evita l'accesso a siti e contenuti inadatti ai minori.

Tutti i Clienti Internet di 3, sia nuovi che già Clienti, possono utilizzare gratuitamente l'Antivirus Security Suite per tutto il 2010¹.

Le principali caratteristiche dell'Antivirus Security Suite:



Antivirus

Garantisce una protezione istantanea dalle nuove minacce: virus, spyware, ecc.



Firewall

Per la protezione da hacker, impedendo accessi indesiderati da Internet al proprio PC.



Controllo genitori

Protegge i bambini da contenuti web inappropriati.



Antispam

Filtro antispam ed antiphishing, per ridurre la posta indesiderata e le truffe online.



Navigazione protetta

Identifica i siti pericolosi e protegge gli utenti online.

L'Antivirus Security Suite può essere scaricato connettendosi tramite Chiavetta Internet Veloce o PC al portale <http://internet.tre.it>

¹) Servizio gratuito fino al 31 dicembre 2010 per tutti i clienti con Piani Tariffari Internet con Usim attiva. A partire dal 1° gennaio 2011 il Servizio Antivirus Security Suite avrà un prezzo speciale ed esclusivo di 3€ al mese con rinnovo automatico invece di 69,95€ all'anno. Il Cliente verrà avvisato con un SMS entro 15 giorni dalla scadenza del periodo gratuito. Il download del software, inclusi gli aggiornamenti, è tariffato secondo il Piano Tariffario sottoscritto.



Tre.Time Large

Più tempo, più risparmio.
L'Abbonamento più ricco che ci sia, per navigare senza pensieri di tempo e di costi.

Canone mensile

19€

Traffico Internet incluso

sotto copertura 3

300 ore

Traffico Extra

sotto copertura 3

1,2€/ora

Traffico Internet

in Roaming GPRS nazionale

0,3€/MB

SMS nazionali

0,15€/cad.

Tre.Time Medium

Internet su misura per te.
L'Abbonamento che ti offre la convenienza del prezzo unita a tante ore di navigazione incluse.

Canone mensile

14€

Traffico Internet incluso

sotto copertura 3

100 ore

Traffico Extra

sotto copertura 3

1,2€/ora

Traffico Internet

in Roaming GPRS nazionale

0,3€/MB

SMS nazionali

0,15€/cad.

Tre.Time Small

La giusta misura per te.
L'Abbonamento che ti offre il massimo del web al minimo del prezzo.

Canone mensile

9€

Traffico Internet incluso

sotto copertura 3

30 ore

Traffico Extra

sotto copertura 3

1,2€/ora

Traffico Internet

in Roaming GPRS nazionale

0,3€/MB

SMS nazionali

0,15€/cad.

Tre.Dati

Per essere sempre connesso.

Libera la tua voglia di navigare con Internet fino a 7 Mega ovunque tu sia.

Canone mensile

19€

Traffico Internet incluso

sotto copertura 3

5 GB

Traffico Extra

sotto copertura 3

6€/GB

Traffico Internet

in Roaming GPRS nazionale

0,3€/MB

SMS nazionali

0,15€/cad.

Tre.Dati Plus

Tutto il web che vuoi.

Più dati e più convenienza per non dire mai basta alla tua connessione.

Canone mensile

33€

Traffico Internet incluso

sotto copertura 3

GB al giorno

Traffico Extra

sotto copertura 3

0,2€/MB

Traffico Internet

in Roaming GPRS nazionale

0,3€/MB

SMS nazionali

0,15€/cad.

SuperWeb Time

Senza confronti.

Scopri il piacere di navigare in Internet, a super velocità, senza il peso dei costi fissi.

Traffico Internet

sotto copertura 3

0,9€/ora

Traffico Internet

in Roaming GPRS nazionale

1€/MB

SMS nazionali

0,15€/cad.

Opzione Naviga 3 Time

L'offerta che ti dà ancora più tempo, solo con SuperWeb Time.

Canone mensile

5€

Traffico Internet incluso

sotto copertura 3

7 ore/settimana

SuperWeb

Ricaricabile flessibile e conveniente.

Cogli un'opportunità vantaggiosa per navigare quanto e dove vuoi.

Traffico Internet

sotto copertura 3

0,1€/MB

Traffico Internet

in Roaming GPRS nazionale

1€/MB

SMS nazionali

0,15€/cad.

Router Wireless

L'alternativa più semplice ad una linea ADSL tradizionale, ideale per collegarti in libertà grazie alla comodità del Wi-Fi. Offre connettività Internet attraverso la rete mobile di 3, con tecnologia HSDPA fino a 7.2 Mega, a qualunque PC dotato di Wi-Fi oppure porta di rete ethernet.

In promozione
a ~~29€~~ 19€/mese.

Fino al 31 agosto 2010¹.



Router Onda DN7000

1) L'offerta, valida fino al 31 agosto 2010, prevede l'attivazione del Piano Tariffario Tre.Time Large con il router Onda DN7000. A partire dal 1° settembre 2010 il canone mensile sarà pari a 29€. L'offerta è valida fino ad esaurimento scorte.

Chiavette Internet Veloce di 3 a partire da 0€!

Il tuo lavoro richiede un contatto costante e aggiornato con l'azienda e nel tempo libero adori navigare in Internet, senza limiti di spazio e di tempo, anche in mobilità? Scegli tra le Chiavette Internet Veloce di 3 la soluzione più adatta a te e potrai trasmettere dati, foto e allegati, gestire la tua posta elettronica e visualizzare i siti che preferisci alla velocità di 3.



MD-@ Duo

Huawei
E122

Huawei
E1550

ZTE
MF627

MD-@ Mini

Naviga fino
a 7.2 Mega

Naviga fino
a 3.6 Mega

Sicurezza e Traffico sotto controllo

Traffico in Roaming

Il traffico effettuato in Roaming nazionale non è incluso nelle soglie dei nostri Piani Tariffari e verrà tariffato secondo il Piano sottoscritto. Se decidi di navigare esclusivamente sotto rete 3 puoi impostare il software di connessione della tua Chiavetta/PC. Scopri come fare dal nostro sito www.tre.it nella sezione 133 Assistenza Online>Internet Mobile. Per informazioni sul traffico in Roaming Internazionale visita il sito www.tre.it o consulta la brochure che trovi in tutti i 3 Store.

Conto 3

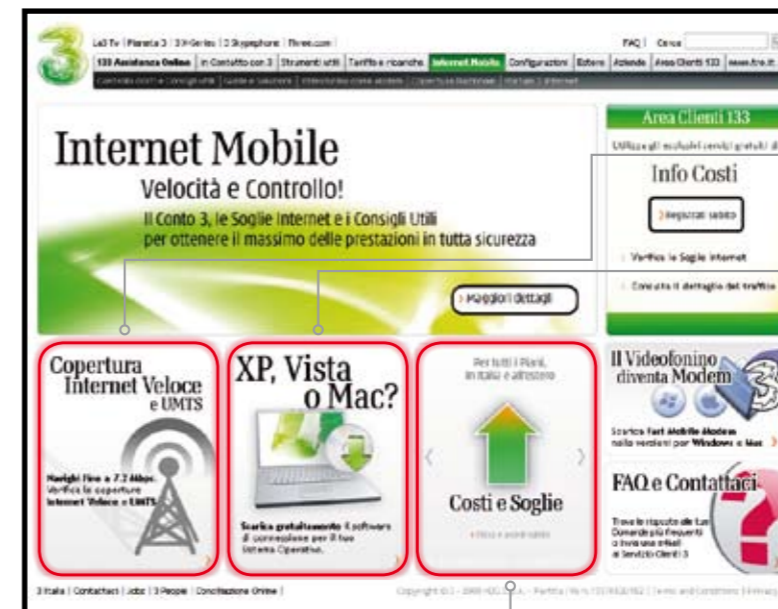
Ti informiamo che nel primo Conto 3 troverai: la porzione di canone dalla data di attivazione della Usim sino alla fine del mese di attivazione, l'importo anticipato del canone per il mese successivo e il bollo sul contratto (14,62€) applicato per legge solo sul primo Conto Telefonico. Non è previsto l'addebito della Tassa di Concessione Governativa. Ti ricordiamo che puoi scaricare il Conto 3 in formato PDF nell'Area Clienti 133 nella sezione Info Costi.

Come contattarci

Per qualsiasi tipo di problema nell'installazione e configurazione della Connessione Internet, è a tua disposizione il numero verde **800.17.97.97**, il servizio dedicato all'assistenza per i Clienti che utilizzano la Chiavetta Internet Veloce o PC.

133 Assistenza Online

Tramite il nuovo Portale 3 Internet clicca nella sezione "Area Clienti" e poi su "Internet Mobile" per accedere ad una guida utile alla tua Connessione Internet Veloce.



Copertura Internet Veloce
Per verificare la copertura HSDPA di 3 e navigare sino a 7.2 Mbps.

Guide e Soluzioni
Qui trovi le guide e i suggerimenti per utilizzare al meglio la tua Chiavetta Internet Veloce e puoi scaricare i software per il tuo sistema operativo.

Controllo Costi e Consigli Utili
Contiene tutte le informazioni utili per navigare in Internet a tutta velocità in tranquillità.

All'Estero come a Casa, il tuo Piano Tariffario viaggia con te

In questi Paesi potrai navigare con le tariffe nazionali previste dal tuo Piano Tariffario¹.

Scegli un Abbonamento e in questi Paesi la navigazione Internet è inclusa nelle tue soglie mensili².



Austria | Australia | Danimarca | Gran Bretagna
Hong Kong | Irlanda | Svezia

Per ulteriori informazioni su “All'Estero come a Casa” e per conoscere tutti gli accordi di Roaming Internazionale di 3 visita la sezione Estero di 133 Assistenza Online dal sito www.tre.it.

L'opzione è già attiva sulla tua Chiavetta Internet Veloce o sul tuo PC.

1) Per il Piano Tariffario SuperWeb Time, il traffico Internet effettuato in Austria, Australia, Danimarca, Gran Bretagna, Hong Kong, Irlanda e Svezia viene tariffato a 0,1€/MB con scatti anticipati di 1 MB.

14 2) Per usufruire dell'opzione “All'Estero come a Casa” è necessario connettersi con l'operatore appartenente al gruppo 3 della nazione visitata.

3 ricorda

I servizi Internet sono accessibili in modalità HSDPA solo nelle aree di copertura HSDPA. Dove non è presente la copertura UMTS/HSDPA di 3, la Chiavetta Internet Veloce o il PC possono essere utilizzati con il servizio di Roaming GPRS di altri operatori ove disponibile. Il traffico Internet in Roaming GPRS non è incluso nelle soglie previste dal proprio Piano Tariffario. Per verificare se nel tuo comune è presente la copertura UMTS/HSDPA di 3, visita il sito www.tre.it e accedi alla sezione 133 Assistenza Online.

Offerta SuperPC Large con PC incluso.

Servizio finanziario di Compass S.p.A. - Socio unico, direzione e coordinamento: Mediobanca S.p.A. Messaggio pubblicitario con finalità promozionale. Per il finanziamento dell'acquisto del PC il Cliente si impegna a corrispondere a Compass 23 rate mensili dell'importo di 15€, più la Maxi Rata finale, tramite addebito RID (addebito su Conto Corrente). Per le condizioni contrattuali si rimanda ai fogli informativi a disposizione della Clientela presso le filiali Compass S.p.A., sul sito www.compassonline.it e presso i 3 Store. TAN massimo 13,18%, TAEG massimo 14,00%. Offerta valida fino al 30/06/2010. Salvo approvazione di Compass S.p.A. alla richiesta di finanziamento.

L'offerta SuperPC Large include la sottoscrizione del Piano Tariffario Tre.Time Large, che prevede il pagamento con Carta di Credito o RID (addebito su Conto Corrente), una durata minima contrattuale di 24 mesi ed un corrispettivo in caso di recesso anticipato. Il Canone dell'Abbonamento Tre.Time Large sottoscritto sarà pari a 14€ anziché 19€ poiché verrà rimborsato per un importo pari a 5€. Lo sconto in fattura dura per i 24 mesi del contratto. Lo sconto in fattura è subordinato al regolare pagamento di tutte le fatture. 3 riconoscerà, alla scadenza del vincolo contrattuale, tramite accredito sul Conto Corrente, uno sconto sul traffico di importo complessivamente pari alla Maxi Rata finale se alla scadenza del vincolo contrattuale, 24esimo mese, il Cliente risulta attivo e abbia regolarmente pagato tutte le fatture. Per ulteriori informazioni consulta le modalità indicate nel Regolamento di servizio. L'offerta è dedicata alle Persone Fisiche e Ditte Individuali.

Tre.Time Small, Tre.Time Medium, Tre.Time Large.

Il canone mensile è anticipato pro-rata con fatturazione bimestrale.

Gli Abbonamenti sono sottoscrivibili solo con Carta di Credito o RID (addebito sul Conto Corrente).

Ogni ora aggiuntiva sotto copertura 3, rispetto quanto previsto dal proprio Piano Tariffario, avrà un costo di 1,2€ e sarà tariffata con scatto anticipato. L'ora acquistata potrà essere utilizzata in sessioni separate, fino all'esaurimento dei 60 minuti.

Il traffico in Roaming GPRS nazionale non è incluso nel proprio Piano Tariffario, e viene sempre tariffato in KB ed ha un costo di 0,3€/MB, senza scatto di inizio sessione.

Tre.Dati, Tre.Dati Plus.

Il canone mensile è anticipato pro-rata con fatturazione bimestrale.

Gli Abbonamenti sono sottoscrivibili solo con Carta di Credito o RID (addebito su Conto Corrente).

Nel caso di Tre.Dati ogni GB aggiuntivo sotto copertura 3, avrà un costo di 6€ sarà tariffato a scatti anticipati. Il GB potrà essere utilizzato entro la fine del mese in cui è stato acquistato anche in sessioni separate. Nel caso di Tre.Dati Plus qualora si superi la soglia di 1 GB al giorno, ogni MB in più costa 0,2€/MB.

Il traffico in Roaming GPRS nazionale non è incluso nel proprio Piano Tariffario, e viene sempre tariffato in KB ed ha un costo di 0,3€/MB, senza scatto di inizio sessione.

SuperWeb Time e Naviga 3 Time.

La tariffa Internet prevista dal Piano Tariffario SuperWeb Time è valida solo sotto copertura 3 e solo per il traffico Internet effettuato tramite il collegamento da Chiavette Internet Veloce/PC.

Per il Piano Tariffario SuperWeb Time la tariffazione avviene a scatti anticipati di 15 minuti.

Il traffico in Roaming GPRS nazionale non è incluso nel Piano Tariffario e viene tariffato con scatti anticipati di 1 MB con un costo di 1€/MB, con scatto di inizio sessione pari 0,15€.

Naviga Tre Time è compatibile solo con il Piano Tariffario SuperWeb Time.

Il traffico Internet incluso nell'opzione è conteggiato in base agli effettivi secondi di connessione (senza scatto di inizio sessione). Le soglie settimanali incluse nell'opzione sono valide dalle ore 00:00 di domenica alle ore 23:59 del sabato successivo.

Naviga 3 Time è attivabile al costo di 5€ per 30 giorni. Il costo dell'attivazione verrà scalato dal credito disponibile. È previsto alla scadenza il rinnovo automatico a pagamento al costo di 5€ per 30 giorni con addebito automatico effettuato nel momento in cui il credito disponibile risulta sufficiente. I vantaggi di Naviga 3 Time possono essere usufruiti in Italia sotto copertura nazionale di 3. Il traffico effettuato fuori copertura nazionale di 3 verrà tariffato in base alle tariffe previste del proprio Piano Tariffario. Al superamento della soglia settimanale di Naviga 3 Time viene applicata la tariffa prevista dal proprio Piano Tariffario. Per attivare Naviga 3 Time accedi alla sezione Gestisci Opzioni e Cambio Piano dell'Area Clienti 133 sul sito <http://internet.tre.it>

SuperWeb.

La tariffa Internet prevista dal piano tariffario SuperWeb è valida solo sotto copertura 3 e solo per il traffico Internet effettuato tramite il collegamento da Chiavette Internet Veloce/PC.

Per il Piano Tariffario SuperWeb la tariffazione è conteggiata a scatti anticipati di 1 MB.

Il traffico in Roaming GPRS nazionale non è incluso nel Piano Tariffario e viene tariffato con scatti anticipati di 1 MB con un costo di 1€/MB, con scatto di inizio sessione pari 0,15€.

Le chiamate verso rete 3, rete fissa nazionale e numeri di altri operatori mobili nazionali e le VideoChiamate verso rete 3 sono tariffate a 0,25€/min. con uno scatto alla risposta di 0,16€.

Per le tariffe di tutti gli altri servizi sono valide quelle dei Piani Tariffari Super (consulta il materiale informativo dedicato presso i 3 Store e il sito <http://internet.tre.it>).

Offerta Scegli 3 New Internet.

Con Scegli 3 New Internet le Chiavette Internet Veloce ed il Router vengono consegnati in comodato d'uso con un impegno minimo di 23 mesi e corrispettivo in caso di recesso anticipato e, ove previsto, una quota di attivazione una tantum.



Tre.it

 **Store**

199 100 700

I servizi Internet, fruibili mediante Chiavetta Internet Veloce o PC, sono accessibili in modalità HSDPA solo nelle aree di copertura HSDPA.

Verifica la copertura HSDPA di 3 nella tua città. Dove non è presente la copertura HSDPA, la Connessione Internet Veloce può essere utilizzata, con diversa velocità di navigazione, in modalità UMTS di 3 o GPRS di altri operatori.

Per informazioni e costi visita il sito www.tre.it, i 3 Store o rivolgiti al tuo consulente commerciale 3.

Tutti gli importi indicati sono IVA inclusa.

800 832 323 numero gratuito per assistenza in caso di furto o smarrimento USIM/Mini-USIM/USIM TV 3, disponibile 24 ore su 24, 7 giorni su 7.

Per informazioni sulle offerte e sulle promozioni di 3 chiama il numero gratuito 803-133 oppure visita il sito www.tre.it

Copertura nazionale 3 UMTS: 88% della popolazione. Fuori copertura UMTS, grazie al Roaming GSM/GPRS, sono disponibili il servizio voce/SMS e altri servizi eccetto VideoChiamata e servizi "Guarda". I servizi DVB-H sono fruibili nelle zone coperte dalla rete DVB-H di 3. Prima dell'acquisto, verifica l'effettiva disponibilità del servizio DVB-H nelle zone di tuo interesse; la copertura del territorio è riferita ad aree aperte. Verifica sul sito www.tre.it. Dove espressamente indicato i video/TVfonini funzionano solo con USIM/Mini-USIM o USIM TV di 3 o solo con la USIM/Mini-USIM o USIM TV di 3 abbinata. Per tutte le informazioni su rimozione delle limitazioni, fruizione dei servizi 3, sulle condizioni economiche applicate e aggiornamenti su copertura UMTS/DVB-H visita www.tre.it o i 3 Store.



Aprile 2010 - 0MBR20100006



8032323092035